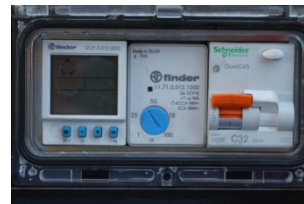


Clear Powercube Lichtmast



(einfache Bedienung)



(Zeitschaltuhr)

- ✓ speziell für die Vermietung
- ✓ Betrieb mit Heizöl oder Diesel
- ✓ kran-/ staplerfähig
- ✓ 4 Standbeine für sicheren Betrieb
- ✓ durch die Absenkung der Drehzahl auf unter 40 Hz wird der Schalldruck um 10 dB(A) gesenkt
- ✓ 67 % Kraftstoffersparnis gegenüber herkömmlicher 50 Hertz Technik mit Metal Halide Leuchtmittel
- ✓ auf Notbeleuchtung umrüstbar

Technische Informationen:

Typ:	Clear Powercube Lichtmast
Betrieb:	9 kVA Generator mit 200 Liter Tank (doppelwandig)
Verbrauch:	ca. 0,5 Liter/h (ausreichend für 370 Stunden)
Mastaufriechung:	hydraulisch auf 8,5 Meter - 340° drehbar
Leuchtmittel:	4 x 150 Watt LED Technik
Maße L/B/H:	1.220 1.220 2.330 mm
Gewicht:	1.360 kg
Sonstiges:	3 Startvarianten – Handstart, Zeitschaltuhr oder Dämmerungsschalter

Bitte beachten Sie, dass gelieferte Materialien ggf. technisch abweichen können.