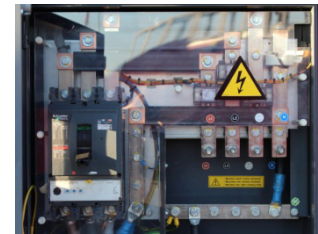
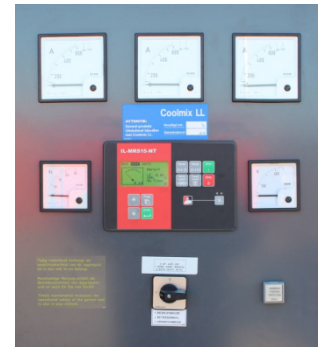


## 400 kVA Mietaggregat Silent



- ✓ speziell für die Vermietung
- ✓ Betrieb mit Heizöl oder Diesel
- ✓ kran-/ staplerfähig
- ✓ sehr leise
- ✓ Anschluss an Zusatztank

Nach technischer Klärung außerdem geeignet für:

- ✓ Automatikbetrieb
- ✓ Synchronbetrieb
- ✓ 60 Hertz/ 480 Volt
- ✓ Wintereinsatz

### Technische Informationen:

Leistung   Spannung   Frequenz:	400 kVA (320 kW)   400 V   50 Hz
Motorregelung:	elektronisch
Spannungsregelung:	automatisch (AVR)
Schalldruck in 7 m Entfernung:	72 dB(A)
Kraftstoffverbrauch bei:	
25%   50%   75%   100%	25   43   61   80 (ca. in Liter)
Gewicht :	4.660 kg
Tankinhalt:	externer Tank nötig
Abmessungen L/B/H:	3.900 x 1.200 x 2.420 mm
Anschluss:	Anschlussschiene M10
Sonstiges:	Kette und Schloss als Prävention gegen Verlust

Bitte beachten Sie, dass gelieferte Materialien ggf. technisch abweichen können.